



## การติดตั้งโปรแกรมบันทึกแบบแสดงบัญชีรายรับรายจ่ายโครงการ (บข.1)

1. ให้ Download โปรแกรมบันทึกแบบ บข.1 จากเว็บไซต์ของกรมสรรพากร
2. ถ้าระบบปฏิบัติการของเครื่องที่ท่านใช้งานอยู่เป็น Windows XP ให้ท่านตรวจสอบ Microsoft .net ในเครื่องก่อนทำการติดตั้งโปรแกรม (หากใช้ Windows Vista , Windows 7 ให้ข้ามไปดำเนินการในข้อ 3)

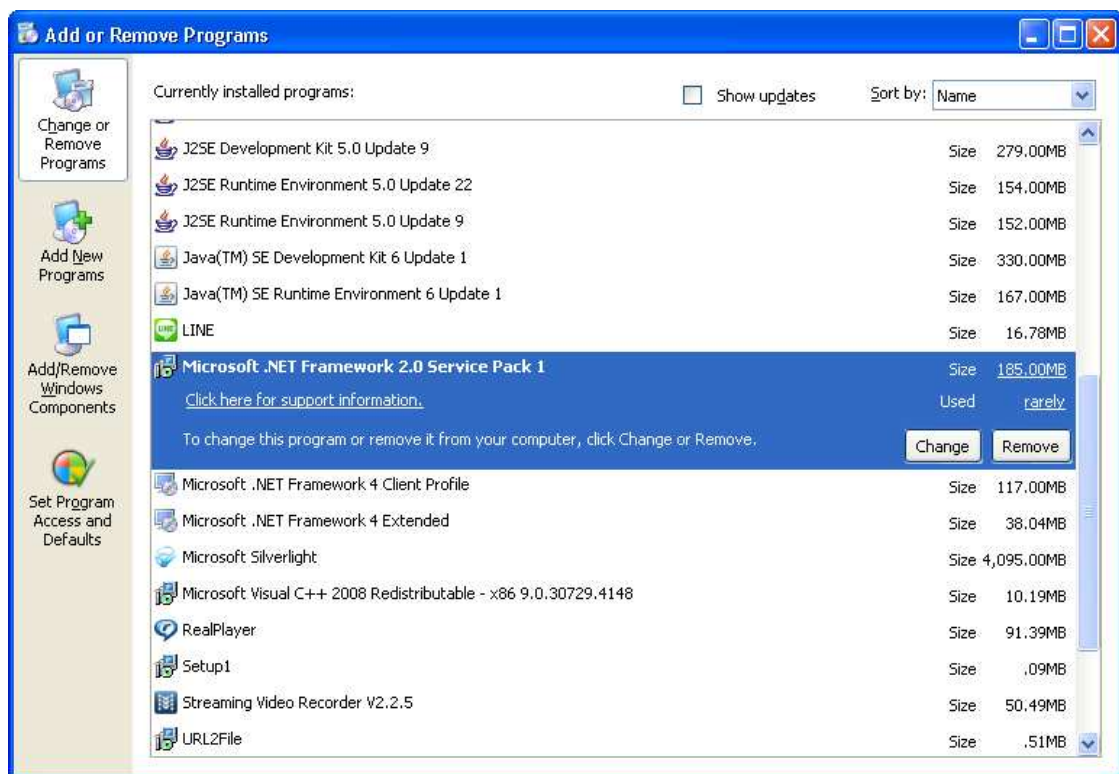
### วิธีตรวจสอบ .net ในเครื่องของท่าน

คลิกปุ่ม Start > Control Panel > Add or Remove Programs

หลังจากเปิดหน้าต่าง Add or Remove Programs เรียบร้อยแล้ว ดังรูปที่ 2.1

ให้ค้นหาโปรแกรม Microsoft .Net Framework 2.0 Service Pack 1

หากเครื่องของท่านได้ทำการติดตั้ง .net เรียบร้อยแล้ว จะปรากฏดังรูปที่ 2.1

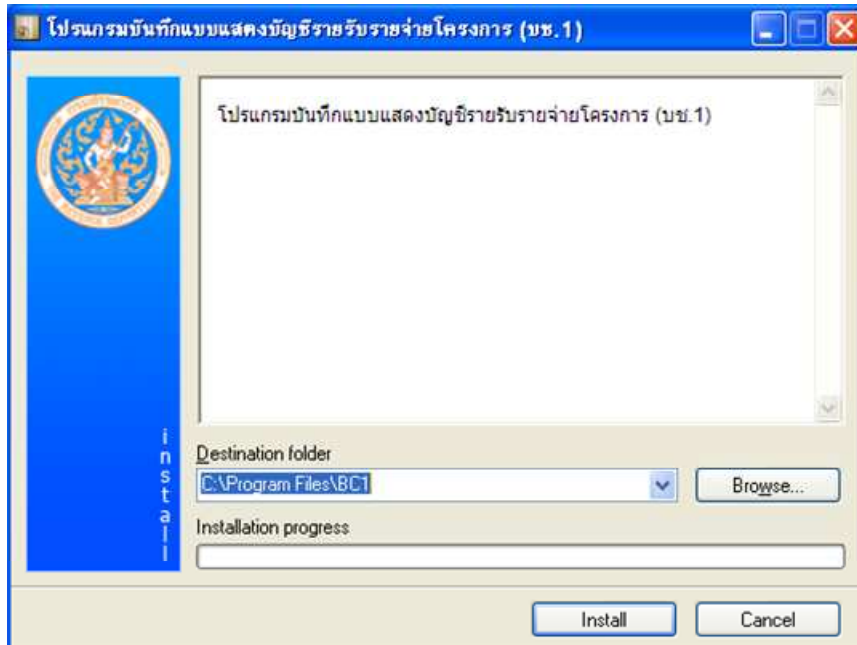


รูปที่ 2.1

หากไม่พบชื่อโปรแกรม Microsoft .Net Framework 2.0 Service Pack 1 ให้ทำการ Download โปรแกรม Microsoft .Net Framework 2.0 Service Pack 1 จากเว็บไซต์ Microsoft (<http://www.microsoft.com/en-us/download/details.aspx?id=16614>) และทำการติดตั้ง .net ก่อนดำเนินการในขั้นตอนต่อไป

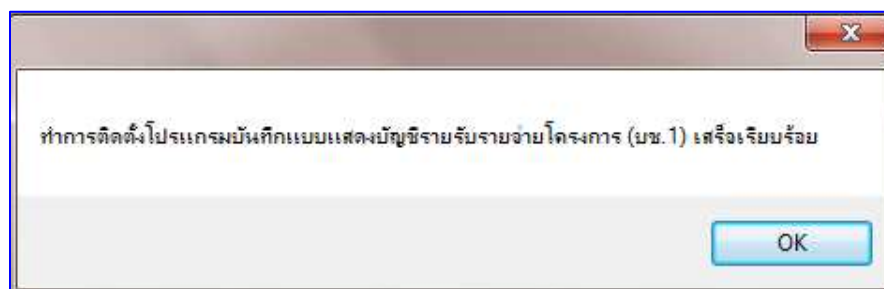


3. ทำการแตกไฟล์โปรแกรมออก ด้วยโปรแกรมบีบอัดไฟล์ (WinRAR , WinZip , 7Zip , อื่นๆ)
4. Run ไฟล์ BC1\_Setup.exe แล้วคลิกปุ่ม Install เพื่อเริ่มขั้นตอนการติดตั้งโปรแกรม ดังรูปที่ 4.1



รูปที่ 4.1

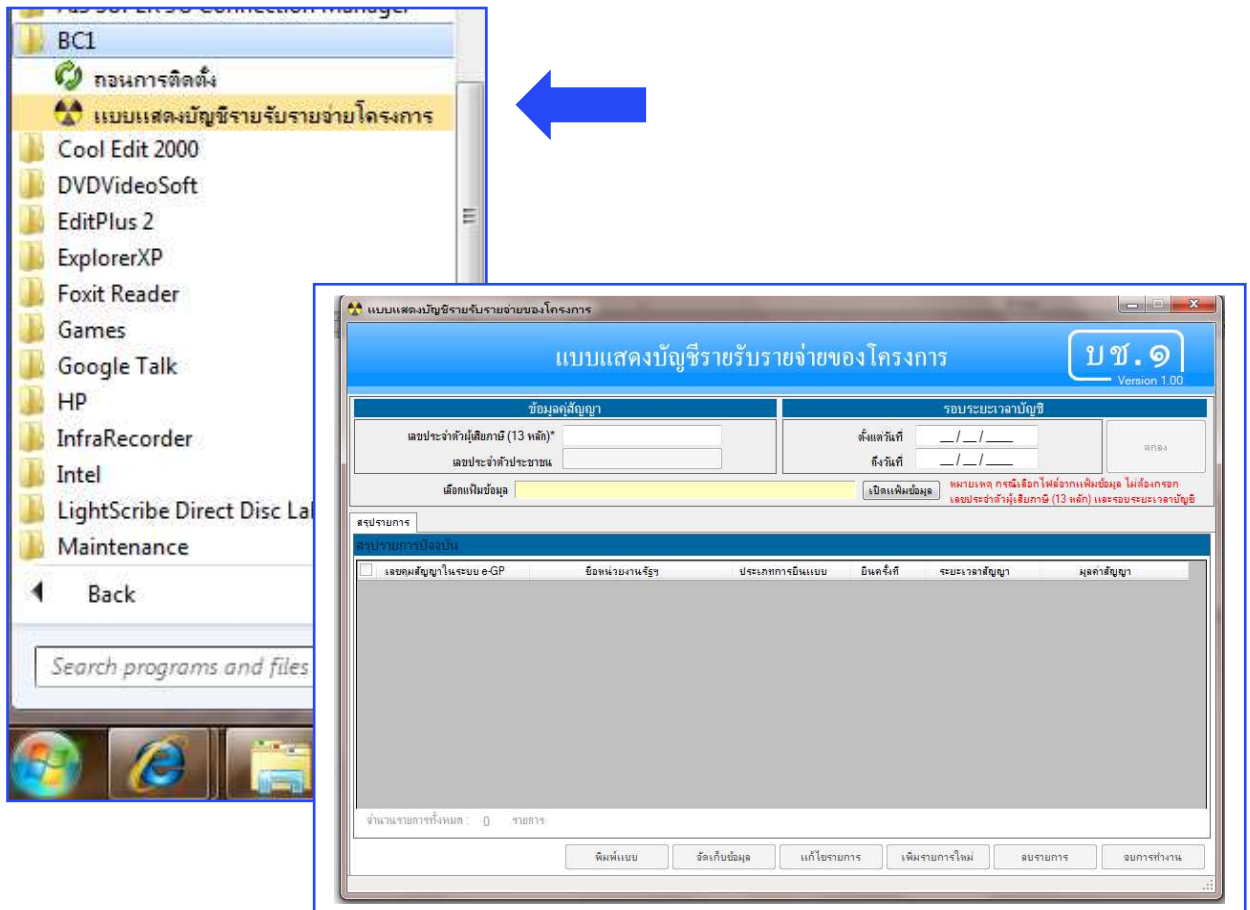
5. โปรแกรมจะเริ่มทำการติดตั้ง เมื่อติดตั้งโปรแกรมเสร็จเรียบร้อยแล้ว จะปรากฏข้อความ ดังรูปที่ 5.1



รูปที่ 5.1

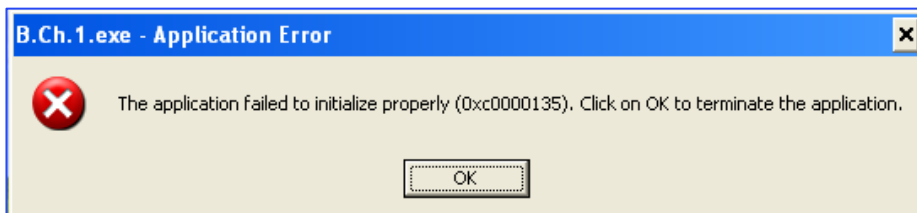
6. คลิกปุ่ม  และเริ่มใช้งานโปรแกรม

7. ขั้นตอนการเรียกใช้งานโปรแกรม คลิกปุ่ม Start > All Programs > BC1 > แบบแสดงบัญชีรายรับรายจ่ายโครงการ  
โครงการ



#### หมายเหตุ

- User ที่ทำการติดตั้งจำเป็นต้องได้สิทธิ์ Administrator
- หากติดตั้งโปรแกรมเรียบร้อยแล้วแต่ไม่สามารถเปิดใช้งานโปรแกรมได้ โดยมีข้อความ เตือนดังรูป



แสดงว่าระบบปฏิบัติการยังไม่มีตัว .net framework 2.0 SP1 ให้แก้ปัญหาโดยการ  
ติดตั้ง .net framework 2.0 (ตามข้อ 2.)