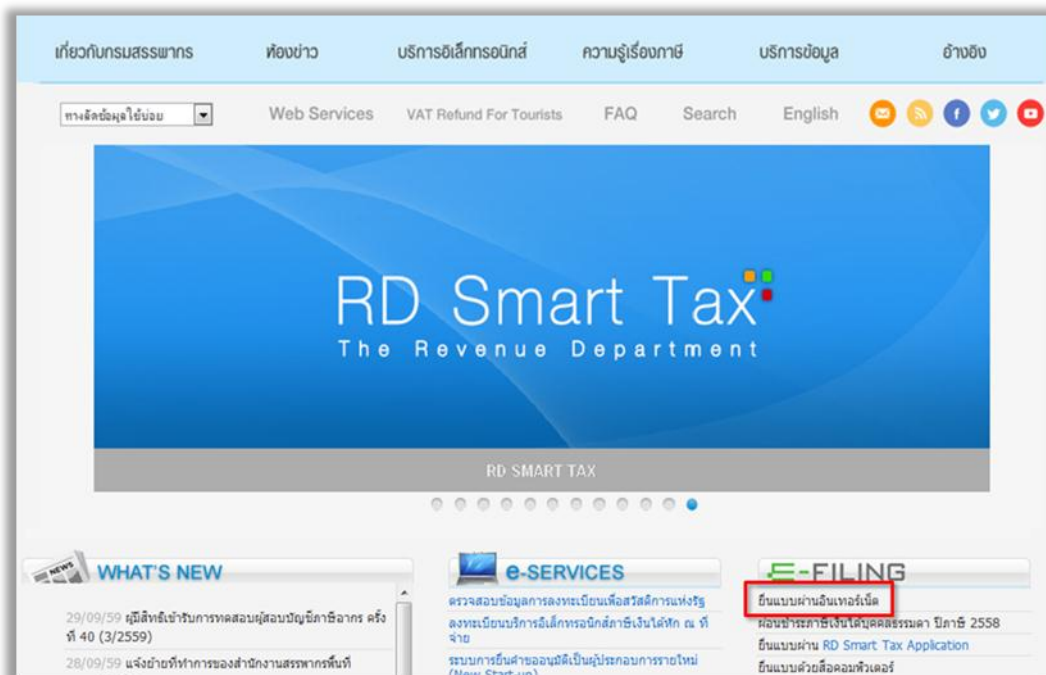




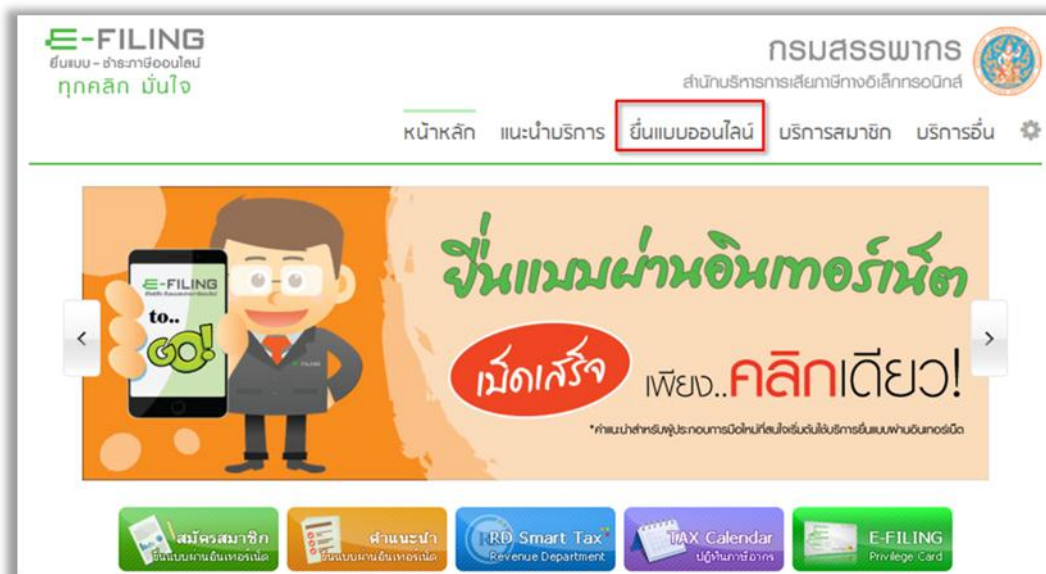
ขั้นตอนการยื่นแบบภาษีเงินได้หัก ณ ที่จ่ายผ่านออนไลน์ (ภ.ง.ด.3)

การยื่นแบบแสดงรายการภาษีเงินได้หัก ณ ที่จ่ายผ่านออนไลน์ (ภ.ง.ด.3) ผู้ใช้งานต้องมีไฟล์ข้อมูลที่ได้จากการบันทึกหรือโอนย้ายข้อมูลแบบเรียลไทม์แล้ว และจะนำไฟล์ดังกล่าว นำส่งข้อมูลผ่านอินเทอร์เน็ตให้กับกรมสรรพากร ซึ่งมีขั้นตอนดังนี้

- เข้าเว็บไซต์กรมสรรพากร www.rd.go.th
- ที่หัวข้อ **E-FILING** เลือก “ยื่นแบบผ่านอินเทอร์เน็ต”



- ที่หน้าจอสำนักบริหารการเสียภาษีทางอิเล็กทรอนิกส์ เลือก “หัวข้อยื่นแบบออนไลน์”





- เลือกประเภทแบบ (ตามตัวอย่าง เลือกแบบ ภ.ง.ด.3)

E-FILING
ยื่นแบบ - ชำระภาษีออนไลน์
ทุกคลิก มันใจ

กรมสรรพากร
สำนักงานบริหารการเสียภาษีทางอิเล็กทรอนิกส์

หน้าหลัก แนะนำบริการ ยื่นแบบออนไลน์ บริการสมาชิก บริการอื่น

ยื่นแบบออนไลน์

ภาษีเงินได้บุคคลธรรมดา		ภ.ง.ด.3
ภ.ง.ด.1	ภ.ง.ด.2	
ภ.ง.ด.90/91	ภ.ง.ด.94	
ภาษีเงินได้นิติบุคคล		
ภ.ง.ด.50	ภ.ง.ด.51	ภ.ง.ด.52
ภ.ง.ด.53	ภ.ง.ด.54	ภ.ง.ด.55
ภาษีมูลค่าเพิ่ม		
ภ.พ.30	ภ.พ.36	
ภาษีธุรกิจเฉพาะ		
ภ.ศ.40		
แบบแสดงบัญชีรายรับรายจ่ายของโครงการ		
บย. 1		

คำแนะนำ

ในการยื่นแบบทุกประเภทฯ ถ้าเป็นแบบที่ไม่มีเงินภาษีต้องชำระ ขอให้ท่านทำรายการจนถึงหน้าจอที่แสดงผล : **กรมสรรพากรได้รับแบบแสดงรายการของท่านแล้ว** แต่ถ้าเป็นแบบที่มีภาษีต้องชำระเพิ่มเติม ต้องทำรายการภายในกำหนดเวลายื่นแบบประเภทนั้นๆ พร้อมทั้งต้องชำระเงินภาษี ภายในกำหนดเวลา ของแต่ละช่องทางชำระภาษีที่เลือกใช้ และทำการชำระให้ครบถ้วนตามขั้นตอนของหน่วยรับชำระภาษี หากท่านทำการชำระไม่ครบถ้วนตามขั้นตอน จะเป็นผลให้รายการยื่นแบบของท่านไม่สมบูรณ์ และไม่ถือว่าเป็นการยื่นแบบที่มีผลสำเร็จ ทำให้ท่านต้องไปยื่นแบบที่สำนักงานสรรพากรพื้นที่สาขา และต้องชำระเงินปรับเงินเพิ่ม ตามที่กรมสรรพากรกำหนดไว้

หน้าแรก > ยื่นแบบออนไลน์

- กรอกหมายเลขผู้ใช้และรหัสผ่านที่ได้รับอนุมัติจากกรมสรรพากร
- กดปุ่ม “ตกลง” เพื่อเข้าสู่หน้าจอยื่นแบบ ภ.ง.ด.3 ออนไลน์

E-FILING
ยื่นแบบ - ชำระภาษีออนไลน์
ทุกคลิก มันใจ

กรมสรรพากร
สำนักงานบริหารการเสียภาษีทางอิเล็กทรอนิกส์

หน้าหลัก แนะนำบริการ ยื่นแบบออนไลน์ บริการสมาชิก บริการอื่น

ยื่นแบบ ภ.ง.ด.3 เบราว์เซอร์ที่รองรับ 8 - 10

คำแนะนำ

ในการยื่นแบบทุกประเภทฯ ถ้าเป็นแบบที่ไม่มีเงินภาษีต้องชำระ ขอให้ท่านทำรายการจนถึงหน้าจอที่แสดงผล : **กรมสรรพากรได้รับแบบแสดงรายการของท่านแล้ว** แต่ถ้าเป็นแบบที่มีภาษีต้องชำระเพิ่มเติม ต้องทำรายการภายในกำหนดเวลายื่นแบบประเภทนั้นๆ พร้อมทั้งต้องชำระเงินภาษี ภายในกำหนดเวลา ของแต่ละช่องทางชำระภาษีที่เลือกใช้ และทำการชำระให้ครบถ้วนตามขั้นตอนของหน่วยรับชำระภาษี หากท่านทำการชำระไม่ครบถ้วนตามขั้นตอน จะเป็นผลให้รายการยื่นแบบของท่านไม่สมบูรณ์ และไม่ถือว่าเป็นการยื่นแบบที่มีผลสำเร็จ ทำให้ท่านต้องไปยื่นแบบที่สำนักงานสรรพากรพื้นที่สาขา และต้องชำระเงินปรับเงินเพิ่ม ตามที่กรมสรรพากรกำหนดไว้

หมายเลขผู้ใช้ : 33333333333333

รหัสผ่าน :

ตกลง

ระบบรักษาความปลอดภัยโดย

หน้าแรก > ยื่นแบบออนไลน์ > ยื่นแบบ ภ.ง.ด.3

© ลิขสิทธิ์ของสำนักงานบริหารการเสียภาษีทางอิเล็กทรอนิกส์ (บอ.) สงวนลิขสิทธิ์ | กรมสรรพากร | ยื่นแบบผ่านอินเทอร์เน็ต | ติดต่อเรา



- ที่หน้าจอแบบยื่นรายการภาษีเงินได้หัก ณ ที่จ่าย ระบบจะแสดงรายละเอียดของ ผู้มีหน้าที่หักภาษี ณ ที่จ่าย เดือนปีที่จ่ายเงินได้ ให้โดยอัตโนมัติและแสดงสถานะ การยื่นแบบเป็นยื่นปกติ หากเป็นการยื่นเพิ่มเติมต้องระบุครั้งที่ยื่นด้วย

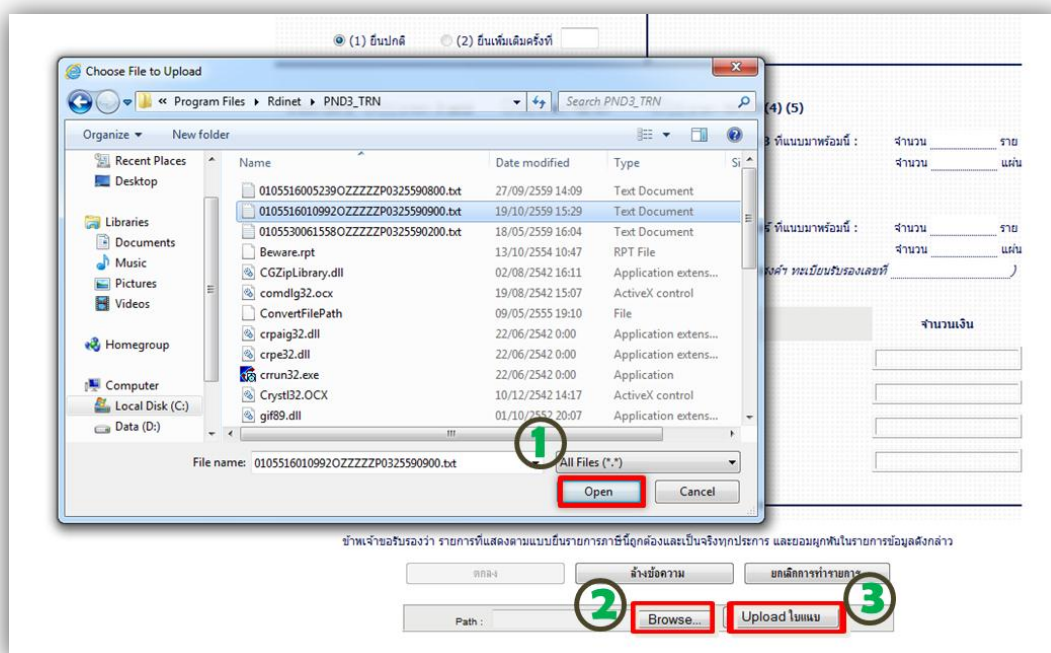
แบบยื่นรายการภาษีเงินได้หัก ณ ที่จ่าย
ตามมาตรา 59 แห่งประมวลรัษฎากร
สำหรับกรณีที่หักภาษี ณ ที่จ่ายตามมาตรา 3 เศษ และมาตรา 50 (3) (4) (5)
กรณีการจ่ายเงินได้ให้ประเมินตามมาตรา 40 (5) (6) (7) (8) และการเสียภาษีตามมาตรา 48 ทวิ แห่งประมวลรัษฎากร

ภ.ง.ด.3

เลขประจำตัวผู้เสียภาษีอากร 13 หลัก 0-1055-16010-99-2
(ของผู้มีหน้าที่หักภาษี ณ ที่จ่าย)
ชื่อผู้มีหน้าที่หักภาษี ณ ที่จ่าย (หน่วยงาน): สาขาที่ 0
บริษัททดสอบ 20 จำกัด
ที่อยู่: ชื่ออาคาร/หมู่บ้าน
ห้องเลขที่ _____ ชั้นที่ _____ เลขที่ 42/1
หมู่ที่ 8 ต.รอก/ชอย
ถนน _____ ตำบล/แขวง _____ คังตะเกา
อำเภอ/เขต เมืองอุดรดิตต์ จังหวัด อุดรดิตต์
รหัสไปรษณีย์ 53000 โทรศัพท์

(1) ยื่นปกติ (2) ยื่นเพิ่มเติมครั้งที่ _____

- กดปุ่ม “Browse” เลือกไฟล์ที่บันทึกหรือโอนย้ายไปแนบที่ได้จัดเก็บไว้ที่ (C:\Program Files\Rdinet\PND3 หรือ C:\Program Files\Rdinet\PND3_TRN)
- กดปุ่ม “Upload ไปแนบ” ระบบจะทำการดึงข้อมูลไปแนบ แสดงจำนวนราย สรุปรายจำนวนเงินภาษีที่นำส่ง





- กดปุ่ม “ตกลง” เพื่อทำการยื่นแบบออนไลน์ หากมีภาษีต้องชำระจะเข้าสู่หน้าจอ “ยืนยันการชำระภาษี”


นำส่งภาษีตาม (1) มาตรา 3 เศรฐ (2) มาตรา 48 ตรี (3) มาตรา 50 (3) (4) (5)

ใบแนบ ภ.ง.ด.3 ที่แนบมาพร้อมนี้ : จำนวน _____ 10 ราย
จำนวน _____ แผ่น

มีรายละเอียดการหักเป็นรายผู้มีเงินได้ ปรากฏตาม
หรือ
รายการที่แนบอย่างใดอย่างหนึ่ง ดังนี้ สือบันทึกในระบบคอมพิวเตอร์ ที่แนบมาพร้อมนี้ : จำนวน _____ ราย
จำนวน _____ แผ่น
(ตามหนังสือแสดงความประสงค์ฯ ทะเบียนรับรองเลขที่ _____)

สรุปรายการภาษีที่นำส่ง	จำนวนเงิน
1. รวมยอดเงินได้ทั้งสิ้น	371,811.40
2. รวมยอดภาษีที่นำส่งทั้งสิ้น	16,715.06
3. เงินเพิ่ม (ถ้ามี)	0.00
4. รวมยอดภาษีที่นำส่งทั้งสิ้น และเงินเพิ่ม (2. + 3.)	16,715.06

ข้าพเจ้าขอรับรองว่า รายการที่แสดงตามแบบยื่นรายการภาษีนี้นั้นถูกต้องและเป็นจริงทุกประการ และขอมอบผูกพันในรายการข้อมูลดังกล่าว



- เมื่อเข้าสู่หน้าจอ “ยืนยันการชำระภาษี” ให้ท่านกดปุ่ม “พิมพ์แบบ” เป็นอันดับแรก จากนั้นให้เลือกช่องทางการชำระภาษีต่อไป

ยืนยันการชำระภาษี

กดปุ่มชำระภาษีผ่าน E-Payment เพื่อเลือกธนาคารสำหรับชำระภาษี

ชำระด้วยบัตรเครดิตเดบิตออนไลน์ ผ่านหน้าเว็บไซต์

กดปุ่มชำระภาษีช่องทางอื่น (ATM, Tele-Banking, Internet Banking, Mobile Banking, Counter Service, Pay at Post)

ชำระรวมรายการ กรณีทำอีกแบบก่อนเพื่อเก็บไว้เป็นหลักฐาน

กดปุ่มยังไม่ชำระภาษี เพื่อเก็บแบบฯ และชำระภาษีในครั้งต่อไป

กดปุ่มพิมพ์แบบเพื่อเก็บไว้เป็นหลักฐาน